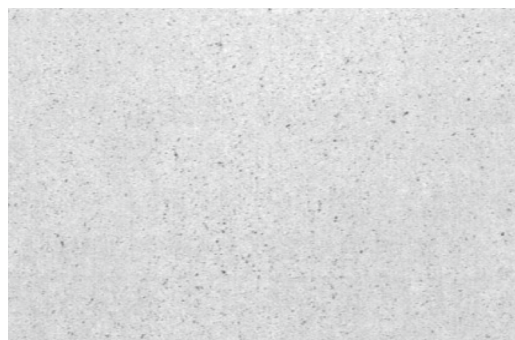


2. モイス仕上表面の見え方について

モイスは、天然素材を使用して、紙すきと同じ”抄造法”で作られています。そのため、仕上面の見え方が製品毎に異なります。事前にご了解の上、ご使用をお願いいたします。また、外光等の影響により、日焼けによる変退色が発生する場合があります。

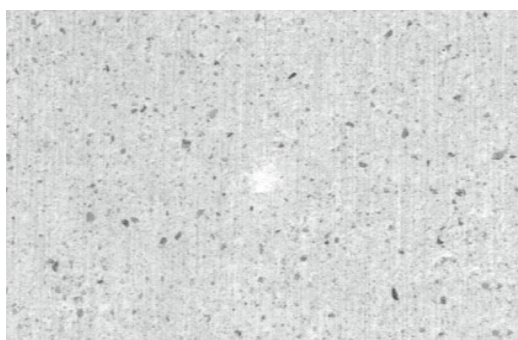
主な仕上表面の見え方の例

(1) 基材の色調の違い、パーミキュライト[※]の粒度・分布差によるもの



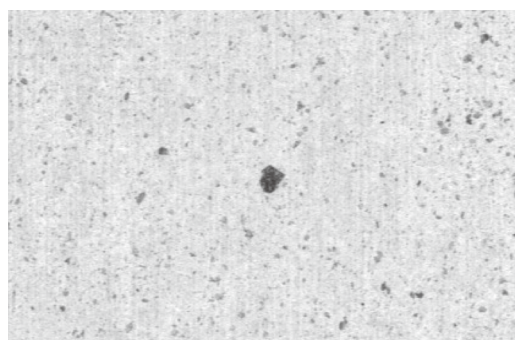
基材の色調は原材料の産地、地層等により上記の通り異なります。
パーミキュライトは、天然鉱物なので、粒度や板内分布がバラつきます。

(2) 白点



原料の分布により上図のようにモイス表面に白い小さな点が出る場合があります。

(3) 黒点

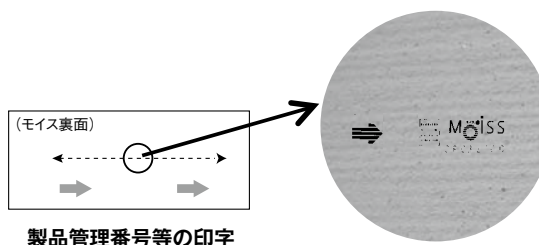
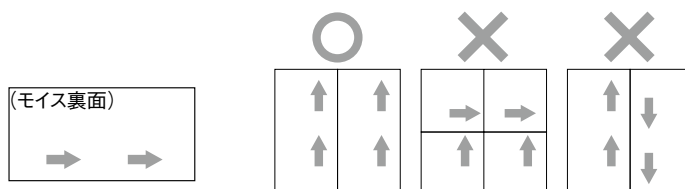


パーミキュライト等の黒っぽい原料が上図のようにモイス表面に黒い小さな点を作る場合があります。

※パーミキュライトについては南アフリカの特定原産地品を使用しています。アスベストの混入については日本に於けるアスベスト含有に係わる法規制よりも厳しい管理基準をクリアしたものを採用しています。

●モイスの方向性について

モイスは抄造方法(和紙抄き要領)にて成形し、最終工程で研磨による表面仕上げを施しています。したがって、製造方法上、方向性がでてきます。切断などを行い方向性を統一しないで施工すると仕上がり状態が異なり、意匠的に不具合を起こす場合があります。施工時には裏面に記された矢印を考慮してください。



製品管理番号等の印字