

7. 木造軸組工法（大壁） 壁倍率 3.8（認定番号:FRM-0306）

幅:910、1,000mm / CN50釘、留付け:外周75mm以下,中通り150mm以下 縁端より12mm以上

適用釘、釘打ピッチ、釘打位置について

● 適用釘について

・CN50（太め鉄丸釘・JIS A 5508）

● 釘打のピッチ

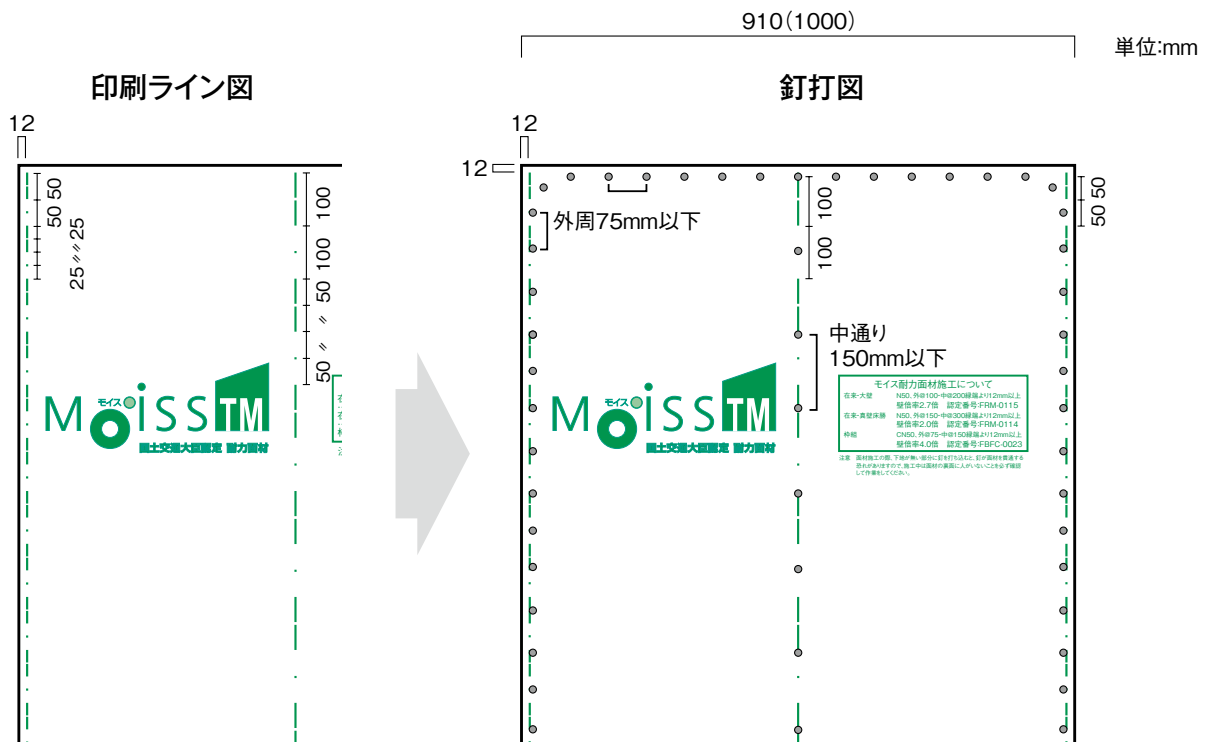
- ・外周 …………… 75mm 以下
- ・中通り …………… 150mm 以下
- ・縁端距離（へりあき） …… 12mm 以上

● 釘打位置

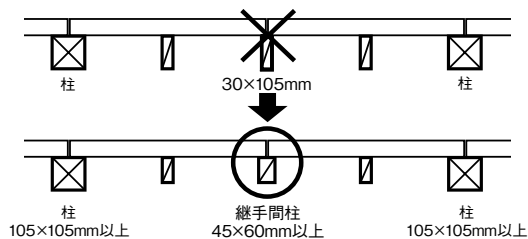
注:モイスTMには釘の打込み位置を示す指示ライン（縁端から12mmの位置）が入っています。このラインにそって釘を所定の間隔にて打込んでください。

※ラインより外側（縁端距離12mm未満）に釘打すると、割れ・カケの原因になりますのでご注意ください。

※コーナー部分は18ページA部C部のようにさらに内側に釘を打ちつけてください。

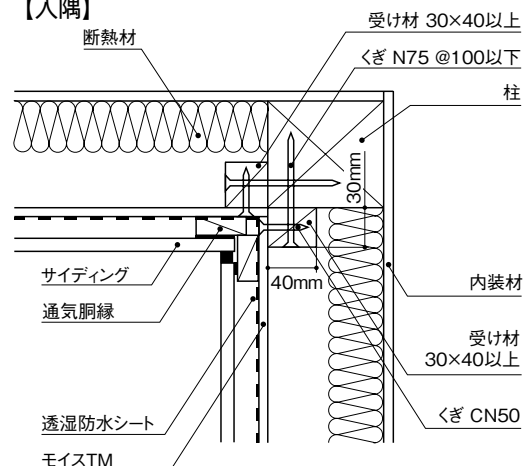


・継手間柱は「45×60mm以上」を必ず使用してください。



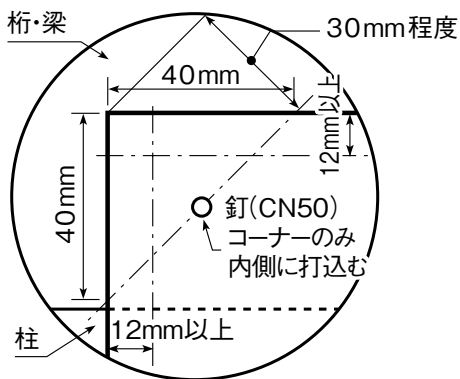
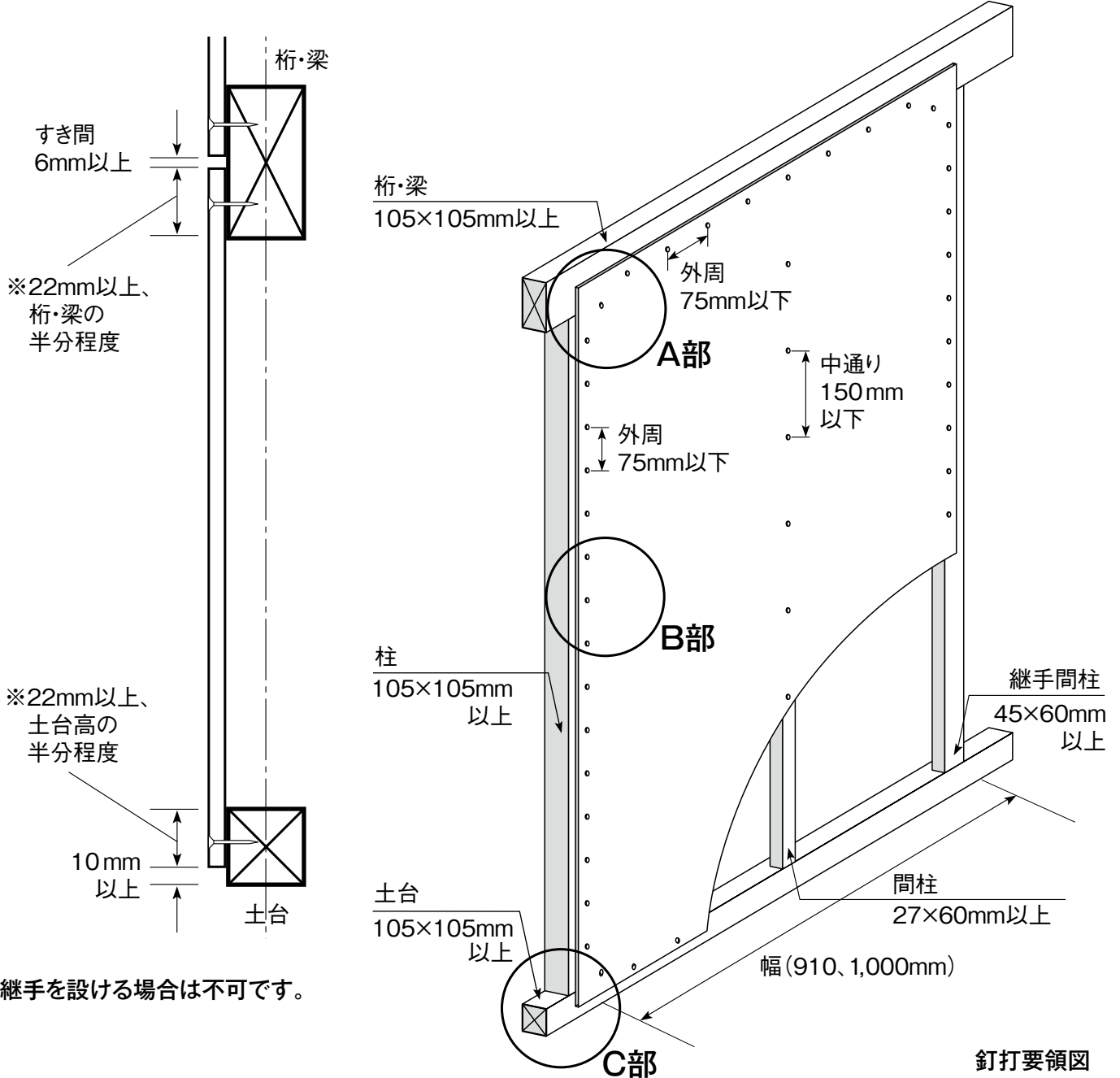
壁倍率2.7 (FRM-0115) の仕様とは異なりますので
 ご注意ください。

【入隅】

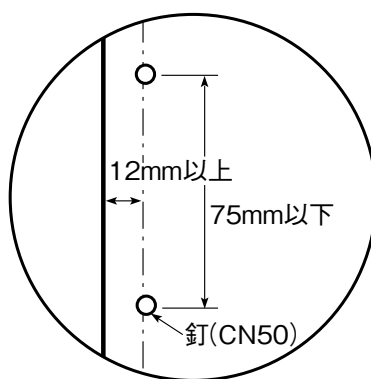


7. 木造軸組工法 (大壁) 壁倍率 3.8 (認定番号:FRM-0306)

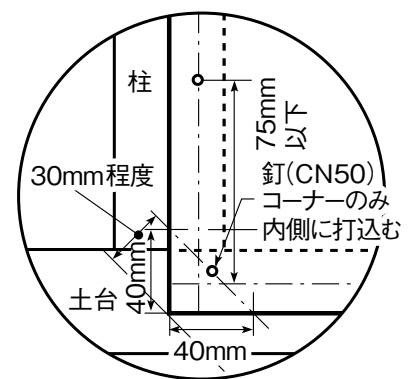
幅:910、1,000mm / CN50釘、留付け:外周 75mm以下, 中通り 150mm以下 縁端より 12mm以上



A部



B部



C部